



KANN

LIEBLINGSPLÄTZE SCHAFFEN

#BAUGE FÜHL

MAUER ANLEGEN LEICHT GEMACHT.



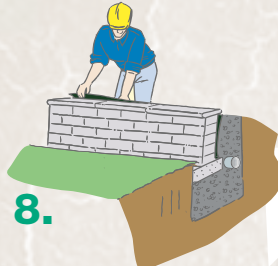
1.

- ✓ Eine Schnur im zukünftigen Mauerverlauf spannen.
- ✓ Entlang der Schnur die nicht tragfähige Bodenschicht ca. 50 – 80 cm tief ausheben. Der Graben soll zu beiden Seiten mindestens 10 cm breiter als die Mauerdicke sein.

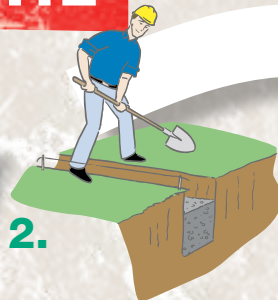
MAUERSCHNUR
1,95 €/Rolle

BAUSPATEN MIT STEEL
19,95 €/Stück

- ✓ Den Untergrund falls erforderlich verdichten.



2.



3.

- ✓ Trag- und Frostschutzschicht aus frostsicherem, kornabgestuftem Material (z.B. Kies oder Schotter) einbringen und lagenweise (ca. 15 cm) verdichten.
- ✓ Diese Schicht sollte ca. 30 – 60 cm stark sein.

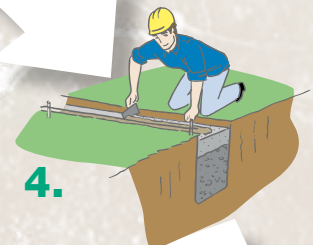
LAVA 0-45
Big Bag ab Lager
49,95 €



4.

- ✓ Auf der Frostschutzschicht das Fundament aus einer ca. 20 – 25 cm starken Schicht Magerbeton einbringen, feststampfen und mit einem passenden Brett glattziehen.
- ✓ Die Schicht 2 – 3 Tage aushärten lassen.*

BAUSPAR BETONESTRICH
40 kg Sack
2,85 €/Sack



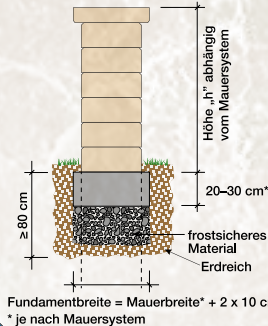
5.

- ✓ Eine 2 – 3 cm starke Mörtelgleichschicht auf das Betonfundament schrittweise aufbringen.**

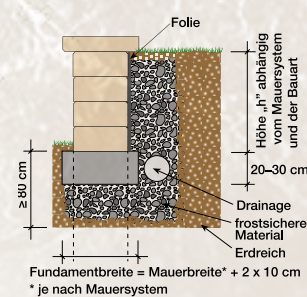
BAUSPAR ZEMENTMÖRTEL
40 kg Sack
2,85 €/Sack



freistehender Aufbau



senkrechter Aufbau hinterfüllt



6.

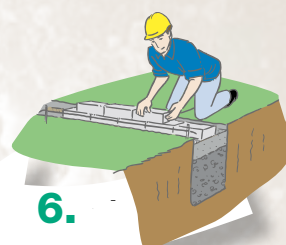
- ✓ Falls die Mauer hinterfüllt werden soll, ist der Einbau einer Drainage erforderlich.
- ✓ Über der Drainage frostsicheres Material lagenweise einbringen.

z.B. DELTA-NB NOPPENBAHN
20 x 1,00 m (qm = 1,78 €)
35,70 €/Rolle

- ✓ Die Mauer muss mit einer Folie gegen Durchfeuchtung und austreten des Hinterfüllmaterials geschützt werden.

- ✓ Als oberer Abschluss sind passende Abdecksteine oder -platten im jeweiligen System erhältlich.
- ✓ Abdecksteine oder -platten mit Dünnbettmörtel verkleben und die Fugen mit transparenten Natursteinsilikon ausfugen.

MAUERABDECKUNG
ab 8,95 €/Stück



7.

- ✓ Die weiteren Lagen der Mauer im Halbversatz aufbauen und je nach Mauertyp mit Dünnbettmörtel verkleben oder in eine Mörtelschicht setzen.***

GLÄTTEKELLE
rostfrei, 160 mm
4,95 €/Stück



8.

- ✓ Die erste Steinreihe in die Mörtelschicht setzen.
- ✓ Die Elemente mit einem Gummihammer flucht- und waagrecht sowie höhengleich ausrichten.

WASSERWAAGE
ab 9,95 €/Stück



Ab einer Mauerhöhe von 140 cm empfehlen wir einen Statiker zu Rate zu ziehen.

* Wenn Sie eine Mauer mit Schalungssteinen errichten empfiehlt es sich in das Betonfundament Bewehrungsseisen zu legen und alle 25 cm ein Anschlussseisen mittig aus dem Fundament ca 40 cm rausschauen zu lassen. Bei Fundamenten ohne statische Relevanz reicht es, wenn Sie beim Betonieren auf mittlerer Fundamenthöhe, mit Abstand von 5 cm zum Rand, links und rechts ein

Bewehrungsseisen mit 10 mm Stärke einlegen. Die Anschlussseisen stecken Sie anschließend in den frischen Beton rein.

** Bei Schalungssteinen ist es nicht unbedingt notwendig das Fundament auszugleichen. Wenn keine offensichtlichen Höhenunterschiede existieren reicht es, wenn Sie sich beim Setzen der ersten Lage mit Keilen behelfen.

*** Wenn Sie Schalungssteine setzen empfiehlt es sich das Mauerwerk alle 2 Lagen bis zur Mitte der letzten Lage auszubetonieren, damit keine Luftnester entstehen. Vergessen Sie nicht weitere Bewehrungsseisen in die vorgeformten Aussparungen zu legen, bzw. nach oben fortzuführen. Bei der letzten Lage angekommen füllen Sie dann die Steine komplett mit Beton aus.